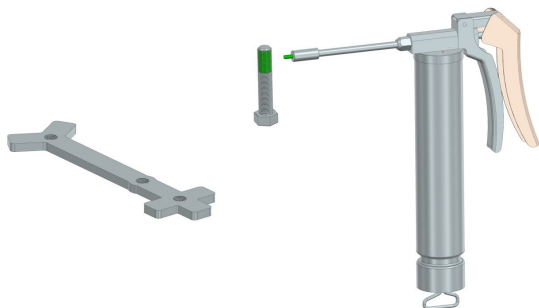


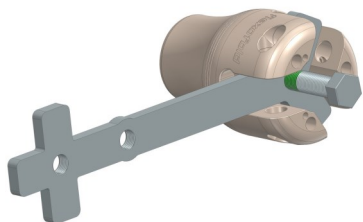
So benutzen Sie den Propellerabzieher

1 Fetten Sie das Gewinde ein.



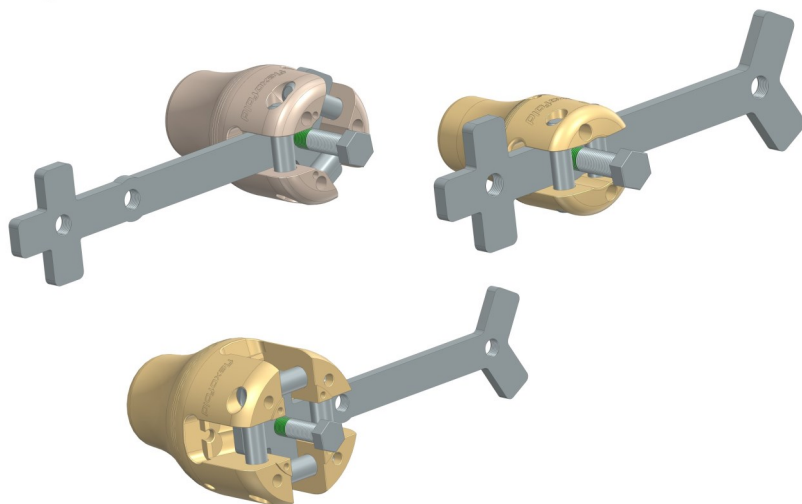
2 Positionieren Sie den Propellerabzieher hinter den Bolzen.

Zur Benutzung des Propellerabziehers bei 2-Blatt, 3-Blatt oder 4-Blatt Naben vergleichen Sie bitte die Abbildungen unter Schritt 3.

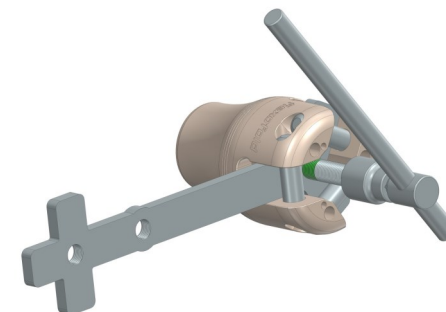


3 Montieren Sie ALLE Bolzen und Keilbolzen.

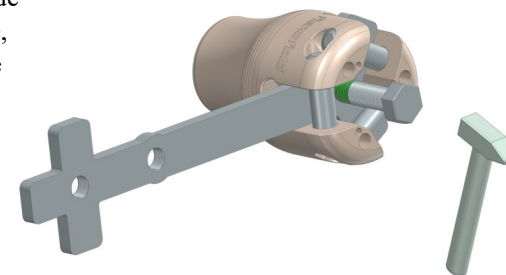
Ein lockeres Anziehen der Keilbolzen genügt, um die Bolzen zu fixieren.



4 Drehen Sie nun die Abzieherschraube gegen das Wellenende, um die Nabe abziehen.



5 Wenn sich die Nabe nicht löst, schlagen Sie vorsichtig auf das Ende der Abzieherschraube, um einen Stoß auf die Nabe zu übertragen.



Tipp:

Durch leichtes Erwärmen der Nabe an der Verbindung zur Wellenkonusfläche kann sich die Propellernabe leichter vom Konus lösen.